

精益求精 诚信为本

PPH 产品目录

PPH Product Catalog

沧州华祥塑业有限公司

Cangzhou Huaxiang Plastic Industry Co., Ltd.

运营

沧州市运河区迎宾大道泰大国际 A 座 1902 室
电话: 0317-5301871、13903170785

工厂

河北省沧州市盐山县望树镇常青路1号

华东仓储配送中心

江苏省镇江市扬中市扬中市经济技术开发区三跃镇石城村478号
电话: 18051271527

网址:<http://www.czhsy.com>
邮箱:chinahuaxiang@126.com
邮编:061001

2025年12月制



沧州华祥塑业有限公司

Cangzhou Huaxiang Plastic Industry Co., Ltd.

01 COMPANY PROFILE
企业简介

02 CORPORATE HONORS
荣誉资质

04 PRODUCT OVERVIEW
PPH 产品综述

12 PRODUCT SPECIFICATIONS
PPH 产品参数

CONTENTS

诚信为本 铸就品牌
追求卓越 赢得市场

沧州华祥塑业有限公司始创于 2008 年，座落于“中国管道装备制造基地”河北省盐山县，2010 年注册“沧海”商标，公司是国内最早专业研发 PVDF、PPH 和 PPN 管路系统的企业。

公司为国家高新技术企业、河北省专精特新企业、河北省创新型中小企业、河北省科技型中小企业，取得特种设备生产许可证，通过了 ISO9001 质量管理体系、ISO14001 环境管理体系和 ISO45001 职业健康安全管理体系认证，授权发明专利 3 项、实用新型专利 26 项。现已成为集研发、生产、销售和安装集一体的塑胶管路现代化企业。

公司主要采用法国“苏威”、“阿科玛”、“北欧化工”、“燕山石化”等品牌原材料，拥有德国及国内最先进、最优质的设备和模具。公司生产质量保障体系完善，能为客户提供安全可靠的产品和服务，赢得了广大客户的一致好评。

公司产品广泛应用于微电子、高压电力、太阳能光伏、钢铁、医药、食品、化工、造船、环保等领域。客户广泛分布国内及北美、欧洲和东南亚等地区。

公司以“诚信、高效、专注、务实、奉献”的企业精神，奉献社会，回报社会。以“安全生产、质量第一、诚信为本、追求卓越”的经营理念，使公司成为该行业的知名企业，为发展和繁荣经济做出了突出贡献。

CORPORATE HONORS

荣誉资质

专利证书 PATENT CERTIFICATE

荣誉证书 CERTIFICATE OF HONOR



认证证书 CERTIFICATION



PPH PRODUCT OVERVIEW

PPH 产品综述

聚丙烯 (PPH) 管道原料简介

聚丙烯 (PP) 是由丙烯聚合而成的一种热塑性塑料, 1954 年 Giulio Natta 教授首次合成了聚丙烯树脂, 1957 年实现了工业化生产, 自此聚丙烯获得了迅速而稳定的发展, 成为用途十分广泛的五大通用塑料之一。

工业上也把丙烯和少量乙烯或者 α - 烯烃共聚得到的共聚物包括在聚丙烯材料内, 1984 年德国工业标准 DIN 8078 将聚丙烯又分为 I 型聚丙烯, 即全同立构均聚聚丙烯 (PP-H)、II 型聚丙烯, 即嵌段共聚聚丙烯 (PP-B) 和 III 型, 即无规共聚聚丙烯 (PP-R)。1997 年, DIN 8077 标准根据 ISO 12162, 把聚丙烯的名称改成了 PP-H100, PP-B80 和 PP-R80。

根据晶体结构不同, 聚丙烯又可以分为 α -PP 和 β -PP, 后者因为晶体结构更为致密, 从而具有更好的耐化学腐蚀性, 能承受的温度也较高。目前商业化应用的 β -PP 主要是 β -PP-H 和 β -PP-R。

聚丙烯 (PPH) 管道的应用范围

全同立构均聚聚丙烯 (PP-H) 弹性模量较大、刚性较好, 而且耐内压性能较高, 因此常用于压力化学流体的输送, 而无规共聚聚丙烯 PP-R 柔性稍好, 主要应用于生活冷热水领域, 嵌段共聚聚丙烯 PP-B 低温抗冲击性能较好, 主要应用于排污管路系统。

PP-H 适用的温度范围为 0~80°C, β -PP-H 适用的温度范围为 -10~95°C, 同时应确保输送温度为 -10°C 的流体时, 该流体不应结冻。

PP 管路系统对于大多数非氧化性酸 [如盐酸, 浓度不超过 70% (质量分数) 的硫酸] 碱溶液 (苛性钾以及烧碱) 和无机盐溶液都具有很好的耐腐蚀性, 对多数有机酸和溶剂 (如醇类、羧基酸以及碳氢化合物) 都具有很好的耐腐蚀性, 但是不推荐用于氧化性酸 (如浓硫酸和发烟硝酸) 和卤素以及过氧化物的输送。

由于目前工业常用的 PP 管道产品材料主要为均聚聚丙烯 (PP-H), 因此本目录将主要论述工业常用的 PP-H 管道的设计使用。

均聚聚丙烯 (PP-H) 管道的应用案例

均聚聚丙烯 (PP-H) 管道可以应用于微电子行业、纯水以及去离子水系统、工艺冷却水和化工行业的耐腐蚀性介质输送, 同时也广泛应用于钢厂 (酸洗、酸再生、酸雾)、烟气脱硫、离子膜烧碱等管路系统。

典型案例如下:

- 1) 电厂——脱硫塔喷淋系统、中和系统、水处理系统、烟气脱硫系统和加药系统;
- 2) 电镀厂——表面处理 (80°C 去离子水和盐酸);
- 3) 制药厂——盐酸溶液、NaOH 溶液和氨基酸溶液;
- 4) 精细化工——酸液传输;
- 5) 肇东乳酸——乳酸传输;
- 6) 潍坊亚星——电极阴极液 (NaOH);
- 7) 自贡鸿鹤化工——氯化物 / 氯化氢;
- 8) 南宁安立泰药液——工艺水 / 氨基酸液;
- 9) 西安中华近代——氟化物 / 盐酸;
- 10) 钢厂酸洗、酸再生、酸雾系统;
- 11) 海水淡化系统;
- 12) RO 反渗透系统;
- 13) 离子交换系统;

管道材料的物化数据和力学性能

工业用聚丙烯管道目前没有相关的国家标准,因此,本章主要数据及要求均采自国际标准 ISO15494《工业用塑料管道系统——聚丁烯(PB),聚乙烯(PE)和聚丙烯(PP)——元件及系统的规范——公制系列》中聚丙烯管道部分。

物理化学性能

一般的聚丙烯结晶度都比较高,不同的聚丙烯之间密度区别不大。影响聚丙烯性能最主要的因素是相对分子质量及相对分子质量分布(主要体现为熔体流动速率 MFR)结晶相的结构和规整度,体现在耐热性能、刚性和模量、静液压强度、冲击强度等方面也有所不同。聚丙烯管道用原材料物理性能的典型数据见表:

聚丙烯(PP)管道用原材料物理性能的典型数据

性能项目	β-PP-H	PP-R	单位	试验方法
密度	0.90~0.91	0.89~0.91	g/cm ³	GB/T 1033
23°C屈服应力	31	25	N/mm ²	GB/T8804.1
23°C弹性模量	1250	900	N/mm ²	GB/T 8804.1
23°CCharpy 冲击强度	85	30.9	kJ/mm ²	GB/T 18743
0°CCharpy 冲击强度	4.8	3.4	kJ/mm ²	GB/T 18743
球压硬度(132N)	58	49	MPa	EN ISO 2039-1
泰伯耐磨性	150~200	—	mm ³	DIN 53754
热变形温度 HDTB0.45	95	75	°C	EN ISO 75-2
熔点	150~167	140~150	°C	DIN 51007
线性膨胀率	0.16~0.18	0.14~0.16	mm/(m·K)	DIN 53752
导热系数(23°C)	0.23	0.23~0.24	W/(m·K)	DIN 52612-1
吸水率(23°C)	0.1	0.1	%	EN ISO 62
氧指数(LOI)	19	19	%	ISO 4589-1
体积电阻	>106	—	Ω·cm	
介电强度	75	—	kV/mm	

性能	要求 ¹⁾	试验参数	单位	试验方法
颜料分散性	≤3级	试样制备	压制法或薄片切片法 ²⁾	GB/T 18251

力学性能(静液压强度)

工业用聚丙烯(PP)材料的最小要求强度值 MRS 见表:

不同类型聚丙烯(PP)的最小要求强度值

PP 类型	MRS 值 /MPa
PP-H	≥10.0
PP-B	≥8.0
PP-R	≥8.0

材料的其他性能

聚丙烯(PP)材料的性能要求

简支梁冲击强度	PP-H≥7kJ/m ² PP-B≥25kJ/m ² PP-R≥25kJ/m ²	试验温度 试验样条	23°C 带缺口	GB/T 18743
熔体流动速率 MFR/(g/10min)	0.18≤MFR≤0.4	温度 载荷	230°C 2.16kg	GB/T 3682.1
110°C静液压状态下的热稳定性 ³⁾	试验过程中 不破坏	材料	静液压(环) 应力/MPa	时间/h
		PP-H PP-B PP-R	1.9 1.4 1.9	≥8760

1) 是否符合要求应由原料生产商声明。

2) 仲裁时,应采用压制法。

3) 只进行定型检验。应考虑按照 GB/T 18252-2000 进行评估结果。

产品质量控制

颜色

聚丙烯(PPH)管道产品应是灰色的(RCL.7032)。其他颜色应由供求双方共同商议确定。

外观

用肉眼观察,管材和管件的内外表面应清洁、光滑,不应有划痕、坑和其他表面缺陷。不应有明显的杂质。管材的端面应切割平整且与其轴线垂直。

物理性能

按照国际标准 ISO 15494,工业用聚丙烯管路系统产品的物理性能要求见表:

工业用聚丙烯(PP)管材和管件的物理性能要求

性能项目	要求	试验参数		试验参数
		温度	浸渍时间	
熔体质量流动速率(MFR)	加工前后,原材料和管材管件产品的 MFR 值的偏差不应超过 ±30%	温度 荷载	230°C 2.16kg	GB/T 3682.1
纵向回缩率 (仅适用于管材) PP-H 和 PP-B	≤2% 管材无气泡,无开裂	温度 浸渍时间 e≤16mm e>16mm 试样长度	150°C 30min 60min 200mm	GB/T 6671 方法 A: 液浴
纵向回缩率 (仅适用于管材) PP-H 和 PP-B	≤2% 管材无气泡,无开裂	温度 浸渍时间 e≤16mm e>16mm 试样长度	150°C 60min 120min 200mm	GB/T 6671 方法 B: 空气
纵向回缩率 (仅适用于管材) PP-R	≤2% 管材无气泡不开裂	温度 浸渍时间 e≤16mm e>16mm 试样长度	135°C 30min 60min 200mm	GB/T 6671 方法 A: 液浴
		温度 浸渍时间 e≤16mm e>16mm 试样长度	135°C 60min 120min 200mm	GB/T 6671 方法 B: 空气

力学性能

(1) 耐内压性能

按照国际标准 ISO15494 的要求,工业用聚丙烯(PP)管材管件应按照物理性能表中规定的条件进行静液压试验(耐内压),试验过程中,不应出现破裂或渗漏。工业用聚丙烯管道系统产品的力学性能要求如下:

工业用聚丙烯(PP)管材和管件的力学性能要求

性能	要求	试验参数			试验方法
		材料	静态(环)压应力 /MPa	时间 /h	
20°C耐内压	试验过程中 无破坏、无渗漏	PP-H	21.0	≥1	GB/T 6111
		PP-B	16.0		
		PP-R	16.0		
95°C耐内压		PP-H	3.5	≥1000	GB/T 6111
		PP-B	2.6		
		PP-R	3.5		

(2) 耐冲击性能

按照 GB/T18743 的要求,取 PP-H 样条 10 根,试验温度 (23±2)°C; PP-B 和 PP-R 样条 10 根,试验温度 (0±2)°C。检查试验样条是否破裂。如果有 1 根以上样条破裂,从同一根管材上再取 20 根样条重新试验。

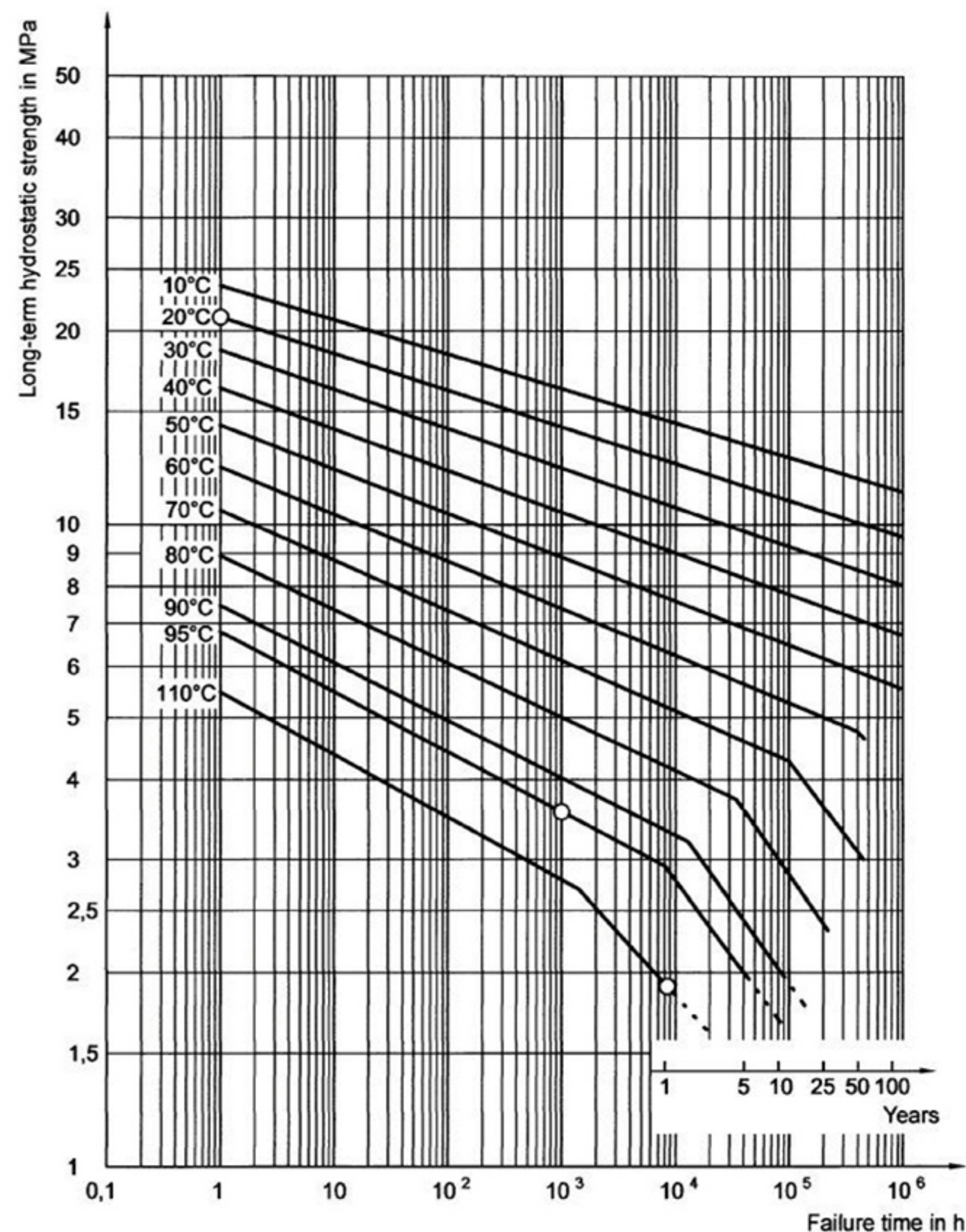
系统适用性的一般要求

性能	要求	试验条件	试验方法 a
20°C静液压强度 熔接式连接	试验过程中无破坏	端帽 取向 试验温度 试验类型 静液压(环)应力 PP-H PP-B PP-R 状态调节时间 试验时间 A型 未规定 20°C 水-水或水-空气 21.0MPa 16.0MPa 16.0MPa ≥1h ≥1h	GB/T 6111
95°C静液压强度 熔接式连接	试验过程中无破坏	端帽 取向 试验温度 试验类型 静液压(环)应力 PP-H PP-B PP-R 状态调节时间 试验时间 A型 未规定 95°C 水-水或水-空气 3.5MPa 2.6MPa 3.5MPa ≥1h ≥1000h	GB/T 6111
20°C静液压强度 机械式连接	试验过程中无破坏	端帽 取向 试验温度 试验类型 静液压(环)应力 PP-H PP-B PP-R 状态调节时间 试验时间 A型 未规定 20°C 水-水或水-空气 10.8MPa 7.5MPa 7.6MPa ≥1h ≥1000h	GB/T 6111
95°C静液压强度 机械式连接	试验过程中无破坏	端帽 取向 试验温度 试验类型 静液压(环)应力 PP-H PP-B PP-R 状态调节时间 试验时间 A型 未规定 95°C 水-水或水-空气 1.85MPa 1.45MPa 1.60MPa ≥1h ≥1000h	GB/T 6111

管道的连接方式及特殊要求

聚丙烯(PPH)管道的连接方式包括热熔承插焊连接、热熔对接焊连接、电熔焊连接、红外(IR)焊连接;其中红外(IR)焊连接焊缝更小,接头更加美观,应用于纯净度要求较高的场合。

聚丙烯(PPH)管道也可以采用机械式连接如法兰连接以及活接连接。

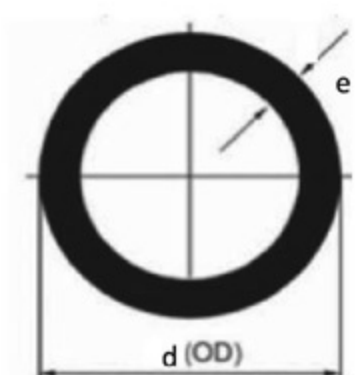


PP-H 管材长期静液压强度的参考特征曲线(最低曲线)



PPH 产品参数

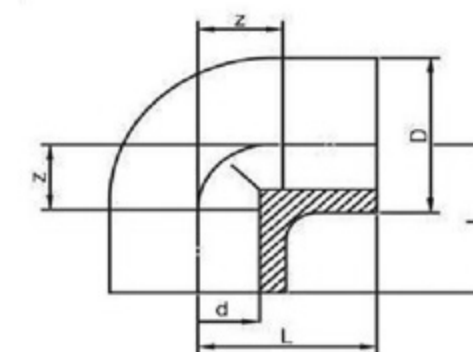
管道



- PP-H 管材
- 挤出成型
- 4 米或 5 米
- PP-H pipe
- extruded molded
- 4m or 5m

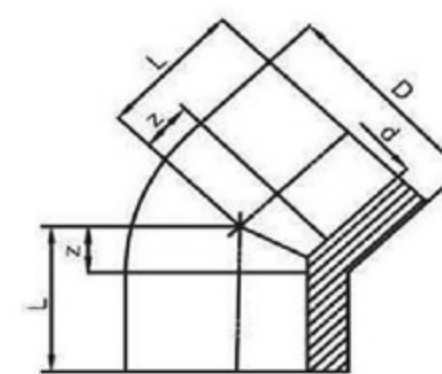
尺寸 Dimension	公称壁厚, e, mm					
	公称压力, PN					
	2.5	3.2	4.0	6.0	10	16
	标准尺寸比					
	SDR41	SDR33	SDR26	SDR17.6	SDR11	SDR7.4
20	-	-	-	-	1.9	2.8
25	-	-	-	-	2.3	3.5
32	-	-	-	1.9	2.9	4.4
40	-	-	1.8	2.3	3.7	5.5
50	-	1.8	2.0	2.9	4.6	6.9
63	1.8	2.0	2.5	3.6	5.8	8.6
75	1.9	2.3	2.9	4.3	6.8	10.3
90	2.2	2.8	3.5	5.1	8.2	12.3
110	2.7	3.4	4.2	6.3	10.0	15.1
125	3.1	3.9	4.8	7.1	11.4	17.1
140	3.5	4.3	5.4	8.0	12.7	19.2
160	4.0	4.9	6.2	9.1	14.6	21.9
180	4.4	5.5	6.9	10.2	16.4	-
200	4.9	6.2	7.7	11.4	18.2	-
225	5.5	6.9	8.6	12.8	20.5	-
250	6.2	7.7	9.6	14.2	22.7	-
280	6.9	8.6	10.7	15.9	25.4	-
315	7.7	9.7	12.1	17.9	28.6	-
355	8.7	10.9	13.6	20.1	32.2	-
400	9.8	12.3	15.3	22.7	36.3	-

热熔承插管件



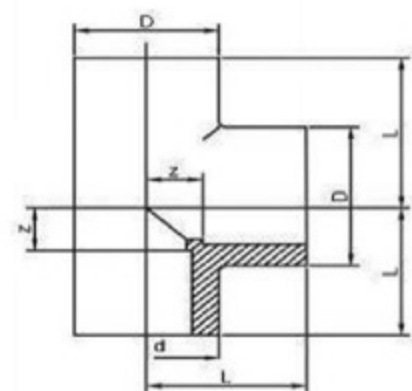
- 90° 弯头
- 注塑成型
- 热熔承插
- PP-H 灰色
- Elbow 90°
- Injection molded
- Socket welding
- PP-H grey

尺寸 Dimension (d)	公称压力 PN	D mm	L mm	Z mm
20	10	27±1	27.5±1	13.5±1
25	10	32±1	32±1	16±1
32	10	41±1	37.5±1	19.5±1
40	10	50±1	43±1	23±1
50	10	61±1	50.5±1	27.5±1
63	10	76±1	61±1	35±1
75	10	92±1	68±1	36±1
90	10	113±1	84.5±1	47.5±1
110	10	132±1	98±1	56±1



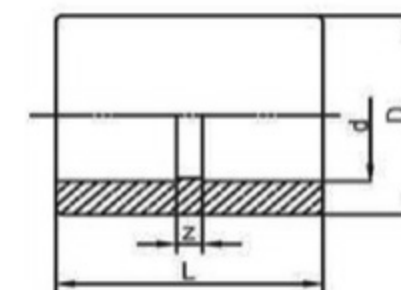
- 45° 弯头 I
- 注塑成型
- 热熔承插
- PP-H 灰色
- Elbow 45° I
- Injection molded
- Socket welding
- PP-H grey

尺寸 Dimension (d)	公称压力 PN	D mm	L mm	Z mm
20	10	30±1	35±1	12±1
25	10	35±1	26±1	15±1
32	10	43±1	31±1	17±1
40	10	52±1	40±1	22±1
50	10	63±1	36±1	24±1
63	10	80±1	48±1	30±1
75	10	92±1	47±1	38±1
90	10	112±1	40±1	45±1
110	10	131±1	46±1	57±1



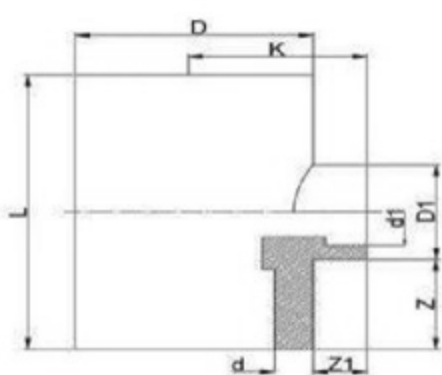
- 三通 I
- Tee I
- 注塑成型
- Injection molded
- 热熔承插
- Socket welding
- PP-H 灰色
- PP-H grey

尺寸 Dimension (d)	公称压力 PN	D mm	L mm	Z mm
20	10	29±1	44±1	13±1
25	10	35±1	51±1	17±1
32	10	43±1	61±1	21±1
40	10	52±1	72±1	25±1
50	10	64±1	84±1	30±1
63	10	81±1.5	107±1	33±1
75	10	91±1.5	123±1	42±1
90	10	112±1.5	145±1	52±1
110	10	131±1.5	175±1	61±1



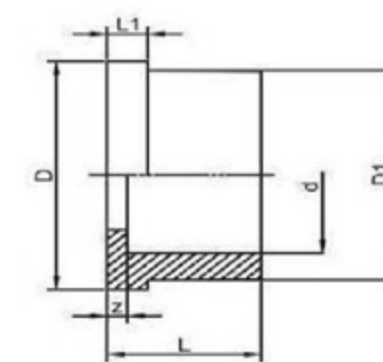
- 直接 I
- Socket I
- 注塑成型
- Injection molded
- 热熔承插
- Socket welding
- PP-H 灰色
- PP-H grey

尺寸 Dimension (d)	公称压力 PN	D mm	L mm	Z mm
20	10	29±1	35±1	3±1
25	10	35±1	39±1	3±1
32	10	43±1	43±1	3±1
40	10	52±1	47±1	5±1
50	10	64±1	52±1	4±1
63	10	81±1	61±1	3±1
75	10	91±1	70±1	6±1
90	10	113±1	78±1	4±1
110	10	131±1	91±1	5±1



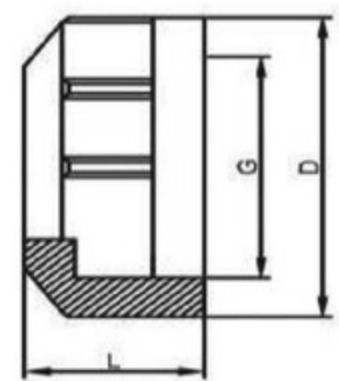
- 变径三通 I
- Tee reduced I
- 注塑成型
- Injection molded
- 热熔承插
- Socket welding
- PP-H 灰色
- PP-H grey

尺寸 Dimension	公称压力 PN	D mm	D1 mm	d mm	d1 mm	L mm	K mm	Z mm	Z1 mm
63*32	10	80±1	44±1	61.9+0.6	31.1+0.4	127±1	63±1	29±1	19±1
75*32	10	91±1	43±1	73.7+0.5	31.1+0.4	152±1	70±1	30±1	19±1
90*63	10	114±1	81±1	88.6+0.6	61.9+0.6	158±1	77±1	35±1	25±1
110*63	10	133±1	80±1	108.4+0.6	61.9+0.6	207±1	98±1	44±1	29±1



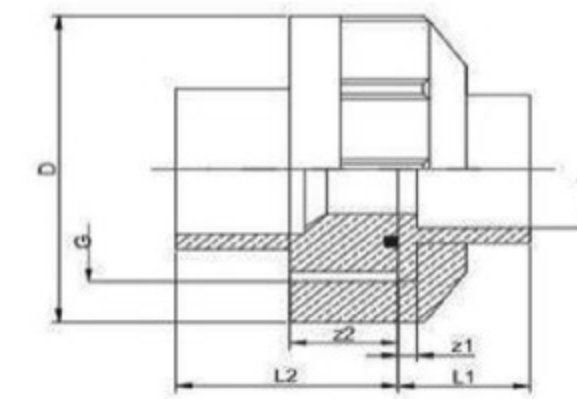
- 活接端 II
- Union end II
- 注塑成型
- Injection molded
- 热熔承插
- Socket welding
- PP-H 灰色
- PP-H grey

尺寸 Dimension (d)	公称压力 PN	D mm	D1 mm	L mm	L1 mm	Z mm
20	10	30±1	29±0.5	19±1	5±1	3±1
25	10	39±1	35±0.5	21±1	5±1	3±1
32	10	45±1	41±0.5	23±1	6±1	3±1
40	10	56±1	52±0.5	25±1	6±1	3±1
50	10	62±1	58±0.5	28±1	7±1	3±1
63	10	78±1	73±0.5	32±1	8±1	3±1
75	10	100±1	90±0.5	36±1	11±1	3±1



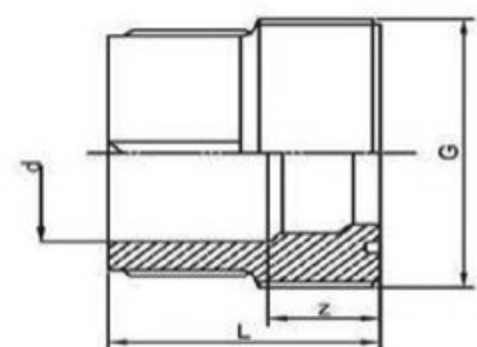
- 活接螺母 II
- 注塑成型
- 热熔承插
- PP-H 灰色
- Union nut II
- Injection molded
- Socket welding
- PP-H grey

尺寸 Dimension	公称压力 PN	D mm	L mm	G inch
20	10	44±1	23±1	1
25	10	53±1	25±1	1 1/4
32	10	61±1	27±1	1 1/2
40	10	75±1	30±1	2
50	10	83±1	33±1	2 1/4
63	10	102±1	36±1	2 3/4
75	10	127±1	41±1	3



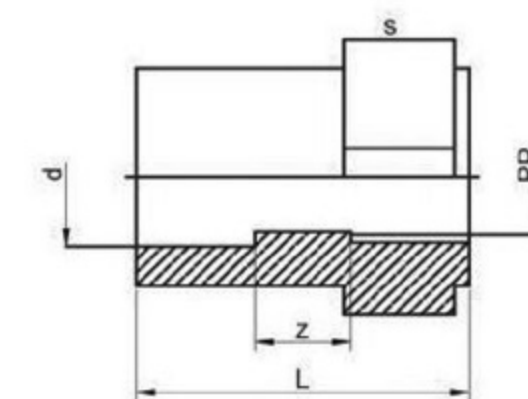
- 活接 II
- EPDM 密封
- 注塑成型
- 热熔承插
- PP-H 灰色
- Union Type II
- EPDM sealing
- Injection molded
- Socket welding
- PP-H grey

尺寸 Dimension (d)	公称压力 PN	D mm	L1 mm	L2 mm	Z1 mm	Z2 mm	G inch
20	10	44±1	19±1	26±1	3±1	14±1	1
25	10	53±1	21±1	29±1	3±1	15±1	1 1/4
32	10	61±1	23±1	30±1	3±1	16±1	1 1/2
40	10	75±1	25±1	34±1	3±1	18±1	2
50	10	83±1	28±1	39±1	3±1	22±1	2 1/4
63	10	102±1	32±1	48±1	3±1	24±1	2 3/4
75	10	127±1	36±1	51±1	3±1	19±1	3



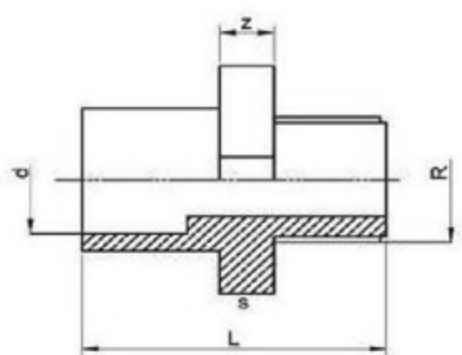
- 活接套筒 II
- 注塑成型
- 热熔承插
- PP-H 灰色
- Union bush II
- Injection molded
- Socket welding
- PP-H grey

尺寸 Dimension (d)	公称压力 PN	L mm	Z mm	G inch
20	10	26±1	14±1	1
25	10	29±1	15±1	1 1/4
32	10	30±1	16±1	1 1/2
40	10	34±1	18±1	2
50	10	39±1	22±1	2 1/4
63	10	48±1	24±1	2 3/4
75	10	51±1	19±1	3



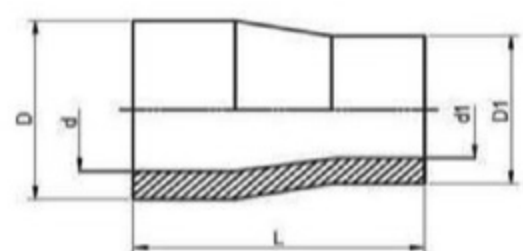
- 内螺纹管接头 I
- 注塑成型
- 热熔承插
- PP-H 灰色
- Adaptor Female Thread I
- Injection molded
- Socket welding
- PP-H grey

尺寸 Dimension (d)	公称压力 PN	L mm	S mm	Z mm	RP inch
20	10	45±1	16±1	14±1	1/2
25	10	51±1	18±1	15±1	3/4
32	10	56±1	20±1	17±1	1
40	10	62±1	25±1	16±1	1 1/4
50	10	66±1	27±1	15±1	1 1/2
63	10	74±1	30±1	15±1	2



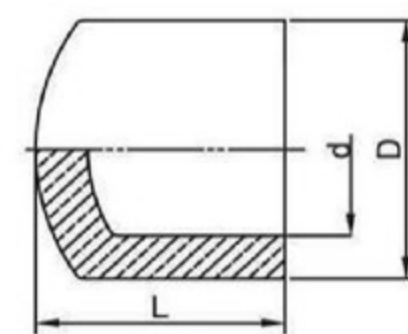
- 外螺纹管接头 I
- 注塑成型
- 热熔承插
- PP-H 灰色
- Adaptor Male Thread I
- Injection molded
- Socket welding
- PP-H grey

尺寸 Dimension (d)	公称压力 PN	L mm	S mm	R inch
20	10	48±1	26±1	1/2
25	10	61±1	34±1	3/4
32	10	66±1	40±1	1
40	10	74±1	51±1	1 1/4
50	10	77±1	70±1	1 1/2
63	10	81±1	84±1	2



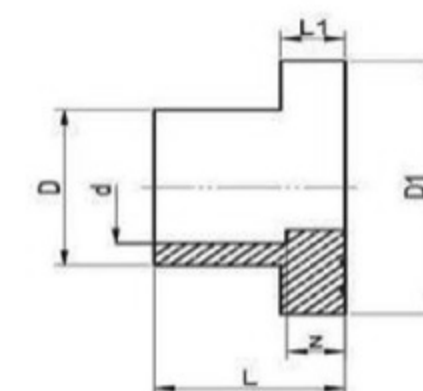
- 同心变径 I
- 注塑成型
- 热熔承插
- PP-H 灰色
- Reducer concentric I
- Injection molded
- Socket welding
- PP-H grey

尺寸 Dimension	公称压力 PN	d1 mm	D1 mm	d mm	D mm	L mm
25*20	10	20	29±1	24.2+0.3	35±1	41±1
32*20	10	20	29±1	31.1+0.4	42±1	45±1
32*25	10	25	35±1	31.1+0.4	43±1	45±1
40*20	10	20	29±1	39.0+0.4	52±1	49±1
40*25	10	25	35±1	39.0+0.4	52±1	49±1
40*32	10	32	43±1	39.0+0.4	52±1	49±1
50*20	10	20	29±1	48.9+0.5	64±1	55±1
50*25	10	25	35±1	48.9+0.5	64±1	55±1
50*32	10	32	43±1	48.9+0.5	63±1	55±1
50*40	10	40	52±1	48.9+0.5	64±1	55±1
63*25	10	25	35±1	61.9+0.6	81±1	64±1
63*32	10	32	43±1	61.9+0.6	81±1	64±1
63*40	10	40	52±1	61.9+0.6	81±1	64±1
63*50	10	50	64±1	61.9+0.6	81±1	64±1
75*63	10	63	79±1	73.7+0.5	90±1	64±1
90*63	10	63	80±1	88.6+0.6	110±1	86±1
90*75	10	75	91±1	88.6+0.6	111±1	86±1
110*63	10	63	80±1	108.4+0.6	131±1	87±1
110*90	10	90	112±1	108.4+0.6	132±1	86±1



- 管帽 I
- 注塑成型
- 热熔承插
- PP-H 灰色
- Pipe Cap I
- Injection molded
- Socket welding
- PP-H grey

尺寸 Dimension (d)	公称压力 PN	D mm	L mm
20	10	28±1	27±1
25	10	34±1	30±1
32	10	43±1	34±1
40	10	52±1	37±1
50	10	64±1	48±1
63	10	80±1	57±1
75	10	91±1	65±1
90	10	110±1	75±1
110	10	131±1	90±1

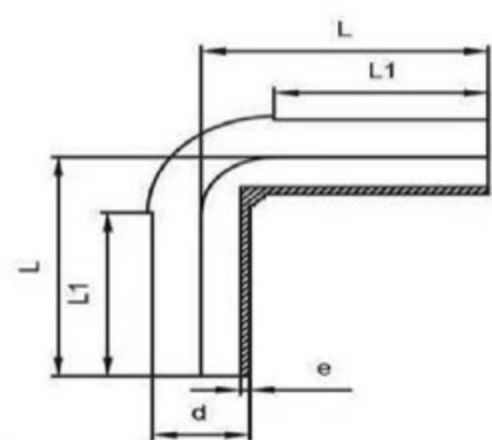


- 法兰转接头 I
- 注塑成型
- 热熔承插
- PP-H 灰色
- Stub Flange I
- Injection molded
- Socket welding
- PP-H grey

尺寸 Dimension (d)	公称压力 PN	D mm	D1 mm	L mm	L1 mm	Z mm
20	10	27±1	45±1	23±1	8±1	16±1
25	10	33±1	58±1	24±1	9±1	17±1
32	10	41±1	69±1	26±1	9±1	20±1
40	10	50±1	78±1	27±1	9±1	20±1
50	10	61±1	88±1	31±1	10±1	22±1
63	10	76±1	101±1	34±1	11±1	22±1
75	10	90±1	119±1	40±1	14±1	26±1
90	10	108±1	124±1	42±1	13±1	23±1
110	10	130±1	150±1	49±1	14±1	27±1

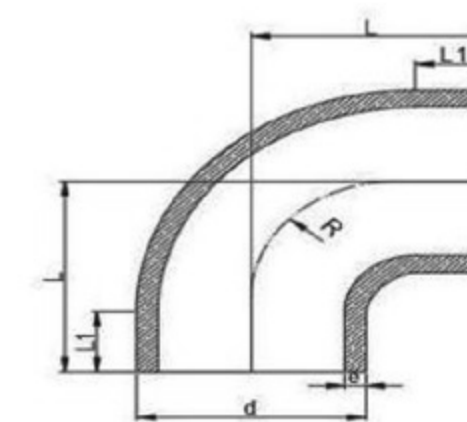


对焊管件



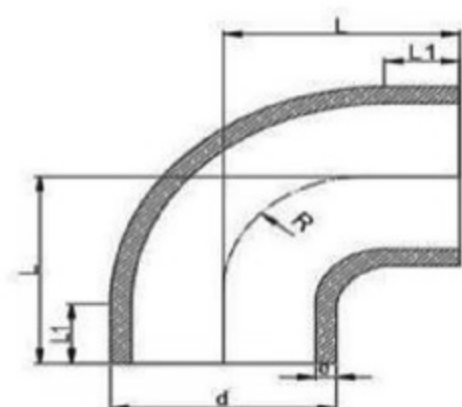
- 90° 弯头 II
- 注塑成型
- 对 焊
- PP-H 灰色
- Elbow 90° II
- Injection molded
- Butt Fusion
- PP-H grey

尺寸 Dimension (d)	公称压力 PN	e mm	L mm	L1 mm
20	10	1.9	59±1	47+1
25	10	2.3	68±1	52+1
32	10	2.9	78±1	58+1
40	10	3.7	92±1	68+1
50	10	4.6	107±1	76+1
63	10	5.8	127±1	90+1



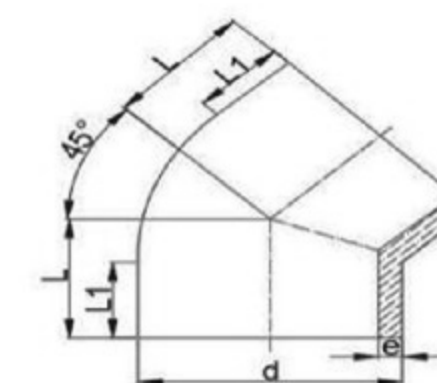
- 90° 弯头
- 注塑成型
- 对 焊
- PP-H 灰色
- Elbow 90°
- Injection molded
- Butt Fusion
- PP-H grey

尺寸 Dimension (d)	公称压力 PN	e mm	L mm	L1 mm
180±2	10	16.4±2	193±2	60±2
200±2	10	18.2±2	190±2	60±2
225±2	10	20.5±2	220±2	50±2
250±2	10	22.7±2	245±2	95±2
280±2	10	25.4±2	260±2	95±2
315±2	10	28.6±2	278±2	98±2
355±2	10	32±2	271.5±2	104±2
400±2	10	36±2	354±2	108±2



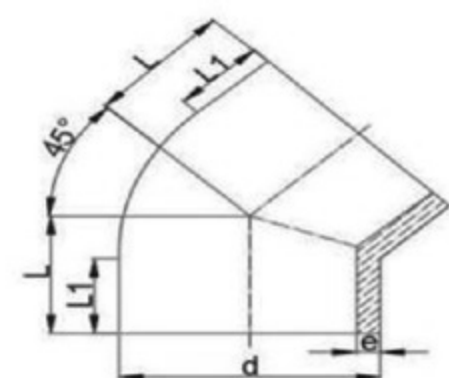
- 90° 弯头
- 注塑成型
- 对 焊
- PP-H 灰色
- Elbow 90°
- Injection molded
- Butt Fusion
- PP-H grey

尺寸 Dimension (d)	公称压力 PN	e mm	L mm	L1 mm
20	10	1.9	38±1	23±1
25	10	2.3	42±1	23±1
32	10	2.9	46±1	22±1
40	10	3.7	51±1	21±1
50	10	4.6	57±1	21±1
63	10	5.8	65±1	21±1
75	10	6.8	100±1	20±1
90	10	8.2	100±1	20±1
110	10	10.0	140±1	25±1
140	10	12.7	138±1	33±1
160	10	14.6	160±1	33±1



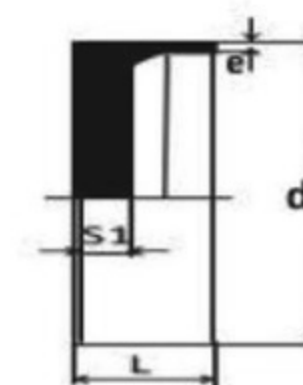
- 45° 弯头 I
- 注塑成型
- 对 焊
- PP-H 灰色
- Elbow 45° I
- Injection molded
- Butt Fusion
- PP-H grey

尺寸 Dimension (d)	公称压力 PN	e mm	L mm	L1 mm
20	10	1.9	32±1	24±1
25	10	2.3	34±1	25±1
32	10	2.9	36±1	25±1
40	10	3.7	39±1	25±1
50	10	4.6	42±1	26±1
63	10	5.8	47±1	29±1
75	10	6.8	50±1	30±1
90	10	8.2	57±1	34±1
110	10	10.0	70±1	43±1
125±2	10	11.4±2	79±2	44±2
140±2	10	12.7±2	88±2	47±2



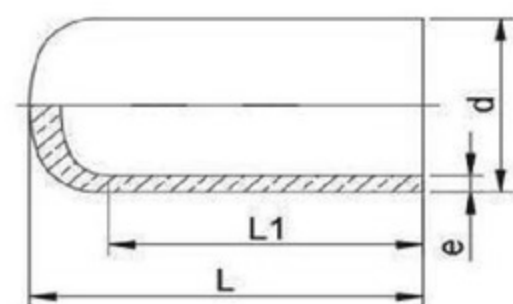
- 45° 弯头 I
- 注塑成型
- 对 焊
- PP-H 灰色
- Elbow 45° I
- Injection molded
- Butt Fusion
- PP-H grey

尺寸 Dimension (d)	公称压力 PN	e mm	L mm	L1 mm
160±2	10	14.6±1	95±2	60±2
180±2	10	16.4±2	100±2	50±2
200±2	10	18.2±2	110±2	45±2
225±2	10	20.5±2	140±2	63±2
250±2	10	22.7±2	156±2	40±2
280±2	10	25.4±2	175±2	103±2
315±2	10	28.6±2	198±2	109±2
355±2	10	32±2	221±2	80±2
400±2	10	36±2	249±2	102±2



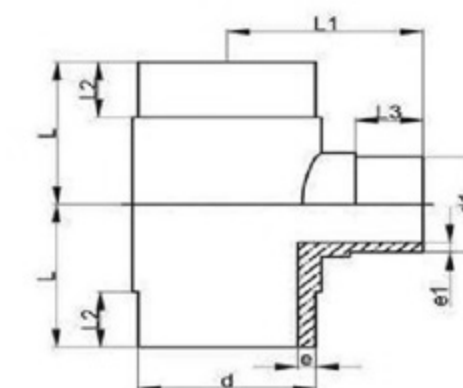
- 管 帽 I
- 机加成型
- 对 焊
- PP-H 灰色
- Pipe Cap I
- Machined
- Butt Fusion
- PP-H grey

尺寸 Dimension (d)	公称压力 PN	L mm	e mm	S1 mm
20	10	25	1.9	10
25	10	25	2.3	10
32	10	25	2.9	10
40	10	25	3.7	15
50	10	25	4.6	15
63	10	25	5.8	15
75	10	30	6.8	20
90	10	30	8.2	20
110	10	30	10.0	20
140	10	40	12.7	30
160	10	40	14.6	30



- 管 帽 II
- 注塑成型
- 对 焊
- PP-H 灰色
- Pipe Cap II
- Injection molded
- Butt Fusion
- PP-H grey

尺寸 Dimension (d)	公称压力 PN	L mm	L1 mm	e mm
20	10	42±1	35±1	1.9
25	10	50±1	42±1	2.3
32	10	55±1	43±1	2.9
40	10	65±1	51±1	3.7
50	10	71±1	59±1	4.6
63	10	79±1	58±1	5.8
75	10	89±1	60±1	6.8
90	10	104±1	73±1	8.2
110	10	124±1	78±1	10.0
140	10	141±1	101±1	12.7
160	10	161±1	110±1	14.6



- 变径三通 II
- 注塑成型
- 对 焊
- PP-H 灰色
- Tee reduced II
- Injection molded
- Butt Fusion
- PP-H grey

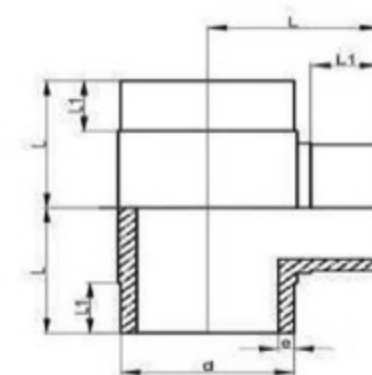
尺寸 Dimension	公称压力 PN	d mm	d1 mm	e mm	e1 mm	L mm	L1 mm	L2 mm	L3 mm
63*32	10	63	32	5.8	2.9	65±1	70±1	25±1	25±1
63*40	10	63	40	5.8	3.7	64.5±1	69±1	25±1	25±1
63*50	10	63	50	5.8	4.6	65±1	70±1	25±1	25±1
75*32	10	75	32	6.8	2.9	70±1	75±1	25±1	25±1
75*40	10	75	40	6.8	3.7	70±1	75±1	25±1	25±1
75*50	10	75	50	6.8	4.6	70±1	75±1	25±1	25±1
75*63	10	75	63	6.8	5.8	70±1	75±1	25±1	25±1
90*40	10	90	40	8.2	3.7	80±1	85±1	25±1	25±1
90*50	10	90	50	8.2	4.6	80±1	85±1	25±1	25±1



90*63	10	90	63	8.2	5.8	80±1	85±1	25±1	25±1
90*75	10	90	75	8.2	6.8	80±1	85±1	25±1	25±1
110*32	10	110	32	10	2.9	90±1	95±1	30±1	25±1
110*50	10	110	50	10	4.6	90±1	95±1	30±1	25±1
110*63	10	110	63	10	5.8	90±1	95±1	30±1	25±1
110*75	10	110	75	10	6.8	90±1	95±1	30±1	25±1
110*90	10	110	90	10	8.2	90±1	95±1	30±1	25±1
140*75	10	140	75	12.7	6.8	139±1	107±1	28±1	28±1
140*90	10	140	90	12.7	8.2	139±1	113±1	28±1	33±1
140*110	10	140	110	12.7	10.0	139±1	124±1	28±1	33±1
160*63	10	160	63	14.6	5.8	141±1	134±1	50±1	30±1
160*75	10	160	75	14.6	6.8	140.5±1	134±1	50±1	30±1
160*90	10	160	90	14.6	8.2	140.5±1	134±1	50±1	30±1
160*110	10	160	110	14.6	10.0	140.5±1	135±1	50±1	30±1
225*90	10	225	90	20.5	8.2	154.5±1	165±1	40±1	30±1
225*110	10	225	110	20.5	10.0	154.5±1	165±1	40±1	30±1
225*160	10	225	160	20.5	14.6	152±1	163±1	40±1	30±1

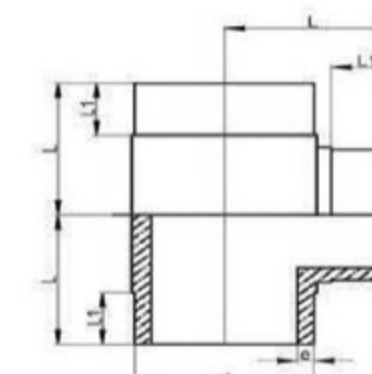
SL 版

尺寸 Dimension	公称压力 PN	d mm	d1 mm	e mm	e1 mm	L mm	L1 mm	L2 mm	L3 mm
90*32	10	90±0.9	32±0.3	8.2±1.1	2.9±0.5	101±2	84±1	40±1	10±1
125*63	10	125±2	63±1	11.4±2	5.8±1	131.5±2	127.5±2	60±2	40±2
125*75	10	125±2	75±1	11.4±2	6.8±1	131.5±2	127.5±2	50±2	40±2
125*90	10	125±2	90±1	11.4±2	8.2±1	131.5±2	129.5±2	50±2	50±2
140*63	10	140±1.3	63±0.6	12.7±1.5	5.8±0.8	145±2	116±2	45±2	30±2
140*90	10	140	90	12.7	8.2	139±1	115±1	28±1	33±1
160*125	10	160±2	125±2	14.6±2	11.4±2	156±2	137.5±2	50±2	20±2
160*140	10	160±1.5	140±1.3	14.6±1.7	12.7±1.5	157±2	149±2	55±1	30±1
180*63	10	180±1.7	63±0.6	16.4±1.9	5.8±0.8	172.5±2	134±2	110±2	10±2
180*75	10	180±2	75±2	16.4±2	6.8±2	172.5±2	135±2	100±2	10±2
180*90	10	180±2	90±2	16.4±2	8.2±1	172.5±2	143±2	95±2	10±2
180*110	10	180±1.7	110±1.0	16.4±1.9	10±1.2	172.5±2	145±2	106±2	30±2
180*125	10	180±2	125±2	16.4±2	11.4±2	172.5±2	150±2	80±2	20±2
200*63	10	200±2	63±1	18.2±2	5.8±1	192.5±2	145±2	120±2	50±2
200*75	10	200±2	75±2	18.2±2	6.8±2	191±2	186±2	100±2	50±2
200*90	10	200±2	90±1	18.2±2	8.2±2	192.5±2	125±2	110±2	50±2
200*110	10	200±2	110±1	18.2±2	10±1	192.5±2	145±2	100±2	10±2
200*125	10	200±2	125±2	18.2±2	11.4±2	192±2	160±2	100±2	50±2
200*140	10	200±2	140±2	18.2±2	12.7±1	192.5±2	172±2	40±2	25±2
200*160	10	200±2	160±2	18.2±2	14.6±2	192.5±2	172±2	80±2	25±2
225*63	10	225±2.1	63±0.6	20.5±2.3	5.8±0.8	215.5±2	188±2	100±2	40±2



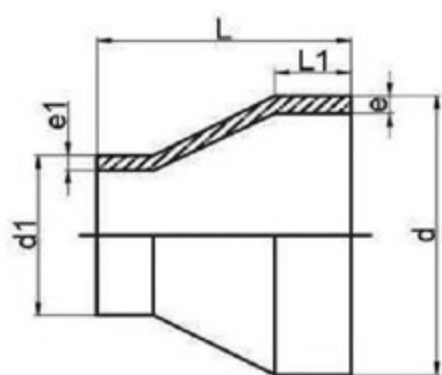
- 三通 II
- Tee II
- 注塑成型
- Injection molded
- 对 焊
- Butt Fusion
- PP-H 灰色
- PP-H grey

尺寸 Dimension (d)	公称压力 PN	e mm	L mm	L1 mm
20	10	1.9	38±1	25±1
25	10	2.3	41±1	25±1
32	10	2.9	46±1	25±1
40	10	3.7	50±1	25±1
50	10	4.6	57±1	25±1
63	10	5.8	64±1	25±1
75	10	6.8	74±1	28±1
90	10	8.2	89±1	33±1
110	10	10.2	110±1	40±1
140	10	12.7	140±1	28±1
160	10	14.6	157±1	28±1



- 三通 II
- Tee II
- 注塑成型
- Injection molded
- 对 焊
- Butt Fusion
- PP-H 灰色
- PP-H grey

尺寸 Dimension (d)	公称压力 PN	e mm	L mm	L1 mm
180±2	10	16.4±2	169±2	43±2
200±2	10	18.2±2	178±2	48±2
225±2	10	20.5±2	197.5±2	50±2
250±2	10	22.7±2	250±2	95±2
280±2	10	25.4±2	260±2	96±2
315±2	10	28.6±2	288±2	102±2
355±2	10	33±2	271.5±2	103±2
400±2	10	36±2	355±2	113±2



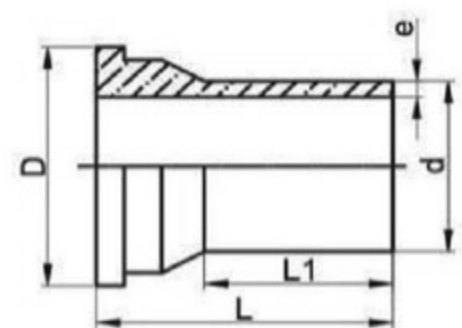
- 同心变径 II ● Reducer concentric II
- 注塑成型 ● Injection molded
- 对 焊 ● Butt Fusion
- PP-H 灰色 ● PP-H grey

尺寸	公称压力	L	L1	d	d1	e	e1
Dimension	PN	mm	mm	mm	mm	mm	mm
25*20	10	50±1	20±1	25	20	2.3	1.9
32*20	10	50±1	20±1	32	20	2.9	1.9
32*25	10	50±1	20±1	32	25	2.9	2.3
40*20	10	58±1	22±1	40	20	3.7	1.9
40*25	10	55±1	20±1	40	25	3.7	2.3
40*32	10	55±1	21±1	40	32	3.7	2.9
50*20	10	60±1	20±1	50	20	4.6	1.9
50*25	10	60±1	21±1	50	25	4.6	2.3
50*32	10	60±1	21±1	50	32	4.6	2.9
50*40	10	60±1	20±1	50	40	4.6	3.7
63*32	10	65±1	20±1	63	32	5.8	2.9
63*40	10	65±1	20±1	63	40	5.8	3.7
63*50	10	65±1	20±1	63	50	5.8	4.6
75*32	10	68±1	20±1	75	32	6.8	2.9
75*40	10	68±1	20±1	75	40	6.8	3.7
75*50	10	65±1	20±1	75	50	6.8	4.6
75*63	10	65±1	20±1	75	63	6.8	5.8
90*32	10	75±1	21±1	90	32	8.2	2.9
90*50	10	75±1	21±1	90	50	8.2	4.6
90*63	10	75±1	22±1	90	63	8.2	5.8
90*75	10	74±1	20±1	90	75	8.2	6.8
110*50	10	90±1	27±1	110	50	10.0	4.6
110*63	10	90±1	27±1	110	63	10.0	5.8
110*75	10	90±1	27±1	110	75	10.0	6.8
110*90	10	90±1	27±1	110	90	10.0	8.2
140*90	10	110±1	40±1	140	90	12.7	8.2
140*110	10	110±1	40±1	140	110	12.7	10.0
160*90	10	166±2	53±1	160±2	90±1	14.6±1	10±1
160*110	10	120±1	40±1	160	110	14.6	10.0
160*140	10	120±1	39±1	160	140	14.6	12.7
180*110	10	158±2	38±2	180±2	110±2	16.4±2	10±2
180*125	10	130±2	45±2	180±2	125±2	16.4±2	11.4±2
180*140	10	136±2	46±2	180±2	140±2	16.4±2	12.7±2
200*125	10	131±2	43±2	200±2	125±2	18.2±2	11.4±2
225*110	10	160±2	55±1	225	110	20.5	10.0
225*160	10	161±2	55±1	225	160	20.5	14.6

280*140	10	195±2	59±2	280±2	140±2	25.4±2	16±2
280*160	10	202±2	71±1	280	160	25.4	14.6
280*225	10	203±2	71±1	280	225	25.4	20.5
315*160	10	231±2	79±1	315	160	28.6	14.6
315*225	10	236±2	82±1	315	225	28.6	20.5
315*280	10	223±2	80±1	315	280	28.6	25.4

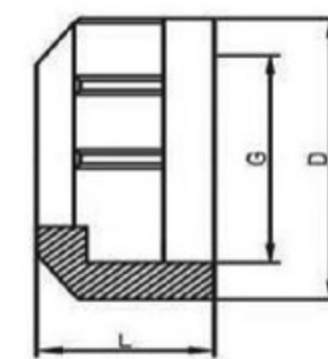
SL 版

尺寸	公称压力	L	L1	d	d1	e	e1
Dimension	PN	mm	mm	mm	mm	mm	mm
125*50	10	156±2	50±2	125±1.2	50±0.5	11.4±1.4	4.6±0.7
125*75	10	156±2	48±1	125±1.2	75±0.7	11.4±1.4	6.8±0.9
140*63	10	160±2	50±2	140±1.3	63±0.6	12.7±1.5	5.8±0.8
140*75	10	160±2	50±1	140±1.3	75±0.7	12.7±1.5	6.8±0.9
140*125	10	159±2	50±2	140±1.3	125±1.2	12.7±1.5	11.4±1.4
160*75	10	161±2	51±1	160±1.5	75.5±0.7	14.6±1.7	6.8±0.9
160*125	10	160±2	48±1	160±1.5	125±1.2	14.6±1.7	11.4±1.4
180*63	10	160±2	50±1	180±1.7	63±0.6	14.6±1.7	5.8±0.8
180*75	10	161±2	50±1	180±1.7	75±1	16.4±1.9	6.8±0.9
180*90	10	160±2	50±1	180±1.7	90±0.9	16.4±1.9	8.2±1.1
180*160	10	160±2	50±2	180±1.7	160±1.5	16.4±1.9	14.6±1.7
200*110	10	160±2	50±1	200±1.8	110±1.0	18.2±2.1	10±1.2
200*160	10	160±2	50±2	220±1.8	160±1.5	18.2±2.1	14.6±1.7
200*180	10	160±2	50±2	200±1.8	180±1.7	18.2±2.1	16.4±1.9
225*90	10	178±2	65±1	225±2.1	90±0.9	20.5±2.3	8.2±1.1
225*125	10	159±2	50±2	225±2.1	125±1.2	20.5±2.3	11.4±1.4
225*200	10	159±2	50±2	225±2.1	200±1.8	20.5±2.3	18.2±2.1
250*90	10	178±2	65±1	225±2.1	90±0.9	20.5±2.3	8.2±1.1
250*160	10	167±2	40±2	250±2.3	160±1.5	11.7±2.5	14.6±1.7
250*200	10	150±2	40±2	250±2.3	200±1.8	22.7±2.5	18.2±2.1
250*225	10	170±2	40±2	250±2.3	225±2.1	22.7±2.5	20.5±2.3
280*90	10	174±2	40±2	280±2.6	90±0.9	25.4±2.8	8.2±1.1
280*110	10	169±2	40±2	280±2.6	110±1.0	25.4±2.8	10±1.2
280*125	10	168±2	40±2	280±2.6	125±1.2	25.4±2.8	11.4±1.4
280*180	10	169±2	40±2	280±2.6	180±1.7	25.4±2.8	16.4±1.9
280*200	10	170±2	40±2	280±2.6	200±1.8	25.4±2.8	18.2±2.1
280*250	10	170±2	40±1	280±2.6	250±2.3	25.4±2.8	22.7±2.5
315*110	10	183±2	61±2	315±3.1	110±1.0	28.6±3.1	10±1.2
315*125	10	184±2	60±2	315±2.9	125±1.2	28.6±3.1	11.4±1.4
315*140	10	180±2	61±2	315±2.9	140±1.3	28.6±3.1	12.7±1.5
315*180	10	183±2	61±2	315±2.9	180±1.7	28.6±3.1	16.4±1.9
315*200	10	185±2	61±2	315±2.9	200±1.8	28.6±3.1	18.2±2.1
315*250	10	185±2	35±2	315±2.9	250±2.3	28.6±3.1	22.7±2.5
355*160	10	231±2	45±2	355±3.2	160±1.5	32.2±3.5	14.6±1.7
355*225	10	230±2	45±2	352±3.2	225±2.1	32±1	20.5±2.3
355*280	10	230±2	50±2	315±2.9	280±2.6	32±1	75.4±2.8
355*315	10	251±2	45±2	355±2	315±2.9	32±1	28.6±3.1



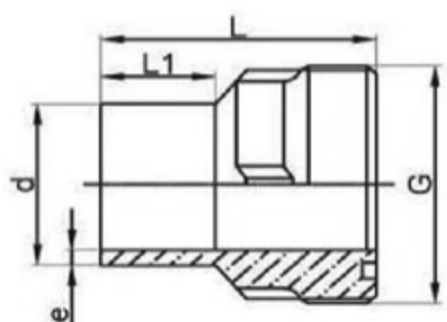
- 活接端 II
- 注塑成型
- 对 焊
- PP-H 灰色
- Union end II
- Injection molded
- Butt Fusion
- PP-H grey

尺寸 Dimension (d)	公称压力 PN	e mm	L mm	L1 mm	D mm
20	10	1.9	53±1	37±1	30±0.5
25	10	2.3	56±1	39±1	38.6±0.5
32	10	2.9	59±1	41±1	45±0.5
40	10	3.7	62±1	42±1	56±0.5
50	10	4.6	66±1	44±1	62.3±0.5
63	10	5.8	68±1	45±1	78±0.5



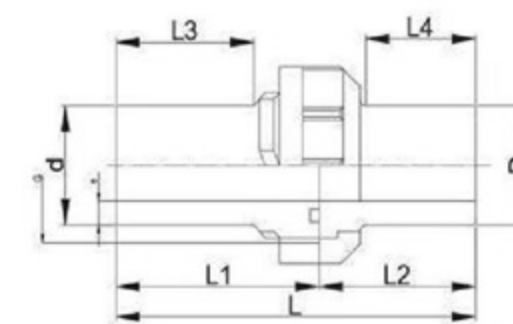
- 活接螺母 II
- 注塑成型
- PP-H 灰色
- Union nut II
- Injection molded
- PP-H grey

尺寸 Dimension	公称压力 PN	D mm	L mm	G inch
20	10	44±1	23±1	1
25	10	53±1	25±1	1 1/4
32	10	61±1	27±1	1 1/2
40	10	75±1	30±1	2
50	10	83±1	33±1	2 1/4
63	10	102±1	36±1	2 3/4



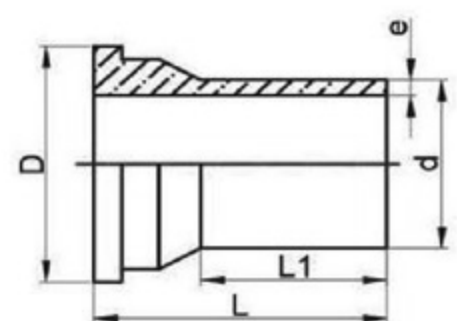
- 活接套筒 II
- 注塑成型
- 对 焊
- PP-H 灰色
- Union bush II
- Injection molded
- Butt Fusion
- PP-H grey

尺寸 Dimension (d)	公称压力 PN	e mm	L mm	L1 mm	G inch
20	10	1.9	52±1	25±1	1
25	10	2.3	57±1	25±1	1 1/4
32	10	2.9	59±1	25±1	1 1/2
40	10	3.7	62±1	25±1	2
50	10	4.6	63±1	24±1	2 1/4
63	10	5.8	66±1	24±1	2 3/4



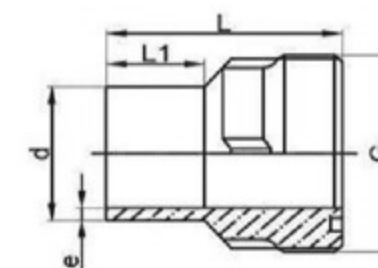
- 活接 II
- EPDM 密封
- 注塑成型
- 对 焊
- PP-H 灰色
- Union Type II
- EPDM sealing
- Injection molded
- Butt Fusion
- PP-H grey

尺寸 Dimension (d)	公称压力 PN	D mm	e mm	L mm	L1 mm	L2 mm	L3 mm	L4 mm	G inch
20	10	44±1	1.9	106±1	53±1	52±1	25±1	37±1	1
25	10	53±1	2.3	114±1	56±1	57±1	25±1	39±1	1 1/4
32	10	61±1	2.9	120±1	59±1	59±1	25±1	41±1	1 1/2
40	10	75±1	3.7	125±1	62±1	62±1	25±1	42±1	2
50	10	83±1	4.6	131±1	66±1	63±1	25±1	44±1	2 1/4
63	10	102±1	5.8	136±1	68±1	66±1	25±1	45±1	2 3/4
75	10	/	6.8	134±1	67.5±1	65.5±1	25±1	34.5±1	3



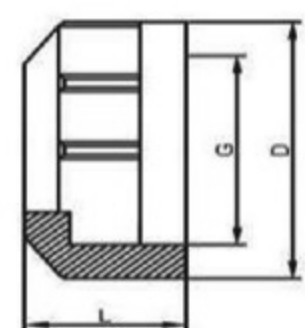
- 活接端 II (新) ● Union end II (NEW)
- 注塑成型 ● Injection molded
- 对 焊 ● Butt Fusion
- PP-H 灰色 ● PP-H grey

尺寸 Dimension (d)	公称压力 PN	e mm	L mm	L1 mm	D mm
20	10	1.9	54±0.5	39±0.5	30±0.5
25	10	2.3	57±0.5	40±0.5	38.5±0.5
32	10	2.9	60.5±0.5	42±0.5	44.5±0.5
40	10	3.7	63±0.5	42±1	56±0.5
50	10	4.6	66±0.5	45±1	62±0.5
63	10	5.8	69±0.5	46±1	78±0.5
75	10	6.8	65.5±1	33.6±1	101



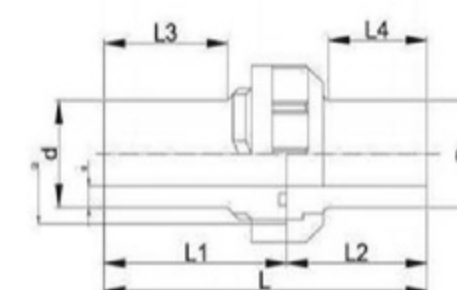
- 活接套筒 II (新) ● Union bush II (NEW)
- 注塑成型 ● Injection molded
- 对 焊 ● Butt Fusion
- PP-H 灰色 ● PP-H grey

尺寸 Dimension (d)	公称压力 PN	e mm	L mm	L1 mm	G inch
20	10	1.9	54±0.5	26±0.5	1
25	10	2.3	58±0.5	26±0.5	1 1/4
32	10	2.9	61±0.5	26±0.5	1 1/2
40	10	3.7	63±0.5	26±0.5	2
50	10	4.6	66±0.5	26±0.5	2 1/4
63	10	5.8	69±0.5	26±0.5	2 3/4
75	10	6.8	67.5±0.5	25±0.5	3



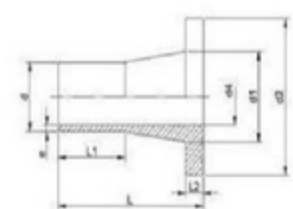
- 活接螺母 II (新) ● Union nut II (NEW)
- 注塑成型 ● Injection molded
- PP-H 灰色 ● PP-H grey

尺寸 Dimension	公称压力 PN	D mm	L mm	G inch
20	10	49.5±0.5	23±0.5	1
25	10	60±0.5	25±0.5	1 1/4
32	10	66.5±0.5	27±0.5	1 1/2
40	10	78.5±1	27±0.5	2
50	10	86±1	30±0.5	2 1/4
63	10	106±1	36±0.5	2 3/4
75	10	126.8±1	40.3±0.5	3



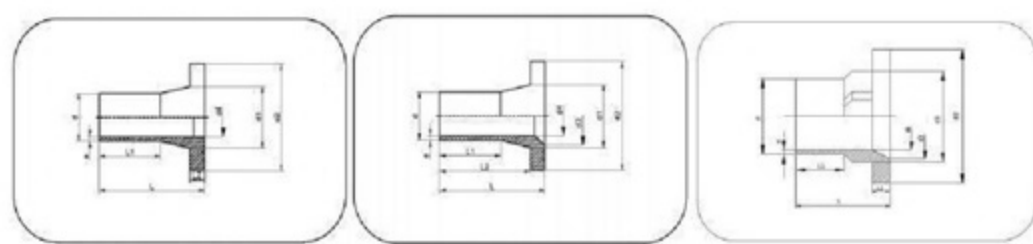
- 活接 II (新) ● Union Type II (NEW)
- EPDM 密封 ● EPDM sealing
- 注塑成型 ● Injection molded
- 对 焊 ● Butt Fusion
- PP-H 灰色 ● PP-H grey

尺寸 Dimension (d)	公称压力 PN	D mm	e mm	L mm	L1 mm	L2 mm	L3 mm	L4 mm	G inch
20	10	49.5±0.5	1.9	109±1	54±0.5	53±0.5	26±0.5	39±0.5	1
25	10	60±0.5	2.3	115±1	58±0.5	57±0.5	26±0.5	40±0.5	1 1/4
32	10	66.5±0.5	2.9	121±1	61±0.5	60±0.5	26±0.5	42±0.5	1 1/2
40	10	78.5±0.5	3.7	127±1	63±0.5	63±0.5	26±0.5	42±1	2
50	10	86±0.5	4.6	132±1	66±0.5	66±0.5	26±0.5	45±1	2 1/4
63	10	106±0.5	5.8	138±1	69±0.5	69±0.5	26±0.5	46±1	2 3/4



- 法兰转接头 I
- 注塑成型
- 对 焊
- PP-H 灰色
- Stub Flange I
- Injection molded
- Butt Fusion
- PP-H grey

尺寸	公称压力	d1	d2	d4	e	L	L1	L2
Dimension (d)	PN	mm	mm	mm	mm	mm	mm	mm
20	10	26±1	45±1	18.1	1.9	50±1	31±1	6±1
25	10	31±1	58±1	22.7	2.3	52±1	29±1	9±1
32	10	39±1	68±1	29.1	2.9	52±1	26±1	9±1
40	10	48±1	77±1	36.3	3.7	52±1	24±1	11±1
50	10	59±1	87±1	45.4	4.6	53±1	20±1	12±1
63	10	73±1	100±1	57.2	5.8	60±1	26±1	13±1
75	10	86±1	120±1	68.2	6.8	61±1	25±1	17±1
90	10	99±1	138±1	81.8	8.2	85±1	42±1	17±1
110	10	120±1	157±1	100	10	84±1	37±1	20±1
140	10	154±1	188±1	127.3	12.7	89±1	42±1	25±1
160	10	167±1	215±1	145.4	14.6	92±1	47±1	26±1
225	10	227±1	268±1	204.5	20.5	108±1	45±1	32±1
280	10	283±3	317±3	254.6	25.4	98±2	35±1	34±3
315	10	326±3	367±3	286.4	28.6	99±3	25±1	35±3

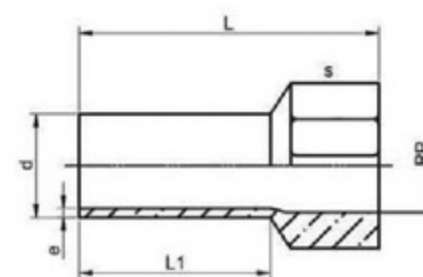


Type A Type B Type C

- 法兰转接头 II
- 注塑成型
- 对 焊
- PP-H 灰色
- Stub Flange II
- Injection molded
- Butt Fusion
- PP-H grey

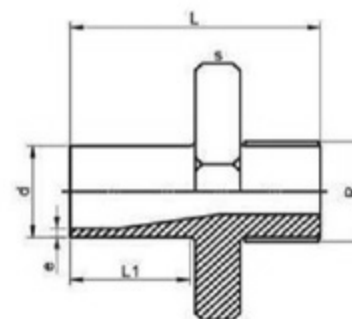
尺寸	公称压力	d1	d2	d3	d4	e	L	L1	L2	Type
Dimension (d)	PN	mm	mm	mm	mm	mm	mm	mm	mm	
20	10	26±1	45±1	-	16±1	1.9	50±1	29±1	7±1	A
25	10	32±1	58±1	-	20±1	2.3	52±1	27±1	9±1	A
32	10	40±1	68±1	-	26±1	2.9	54±1	28±1	10±1	A
40	10	49±1	78±1	-	32±1	3.7	56±1	25±1	11±1	A
50	10	60±1	88±1	-	40±1	4.6	62±1	32±1	12±1	A
63	10	75±1	102±1	-	51±1	5.8	69±1	38±1	14±1	A
75	10	89±1	122±1	66±1	61±1	6.9	80±1	43±1	16±1	B
90	10	105±1	138±1	78±1	73±1	8.2	82±1	41±1	17±1	B
110	10	125±1	158±1	100±1	90±1	10.0	80±1	40±1	18±1	B
125	10	132±1	158±1	114±1	102±1	11.4	82±1	35±1	25±1	B
140	10	155±1	188±1	127±1	114±1	12.8	89±1	39±1	25±1	B
160	10	175±1	212±1	151±1	127±1	14.6	92±1	40±1	25±1	C
180	10	180±1	212±1	154±1	148±1	17.4	92±1	40±1	30±1	B
200	10	232±1	268±1	203±1	174±1	19.3	100±1	35±1	32±1	C
225	10	235±1	268±1	210±1	196±1	21.7	100±1	35±1	32±1	C

250	10	285±1	320±1	252±1	203±1	24.0	120±1	45±1	35±1	C
280	10	291±1	320±1	265±1	228±1	26.8	120±1	45±1	37±1	C
315	10	335±1	370±1	300±1	256±1	30.2	150±1	50±1	50±1	C
355	10	373±1	430±1	342±1	284±1	33.9	162±1	70±1	40±1	C
400	10	427±1	482±1	387±1	320±1	38.2	172±1	70±1	46±1	C
450	10	514±1	585±1	400±1	360±1	43.0	225±1	105±1	60±1	C
500	10	530±1	585±1	442±1	400±1	47.8	231±1	105±1	60±1	C



- 内螺纹管接头 I
- 注塑成型
- 对 焊
- PP-H 灰色
- Adaptor Female Thread I
- Injection molded
- Butt Fusion
- PP-H grey

尺寸	公称压力	e	L	L1	S	RP
Dimension (d)	PN	mm	mm	mm	mm	inch
20	10	1.9	58±1	37±1	30±1	1/2
25	10	2.3	51±1	25±1	35±1	3/4
32	10	2.9	54±1	25±1	45±1	1
40	10	3.7	57±1	26±1	54±1	1 1/4
50	10	4.6	60±1	25±1	64±1	1 1/2
63	10	5.8	61±1	26±1	78±1	2

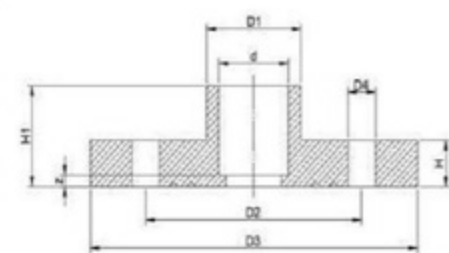


- 外螺纹管接头 I
- 注塑成型
- 对 焊
- PP-H 灰色
- Adaptor Male Thread I
- Injection molded
- Butt Fusion
- PP-H grey

尺寸	公称压力	e	L	L1	S	R
Dimension (d)	PN	mm	mm	mm	mm	inch
20	10	1.9	51±1	25±1	32±1	1/2
25	10	2.3	51±1	25±1	36±1	3/4
32	10	2.9	54±1	25±1	45±1	1
40	10	3.7	58±1	26±1	54±1	1 1/4
50	10	4.6	60±1	25±1	64±1	1 1/2
63	10	5.8	65±1	26±1	79±1	2

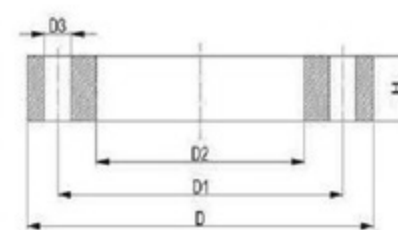


法兰系列



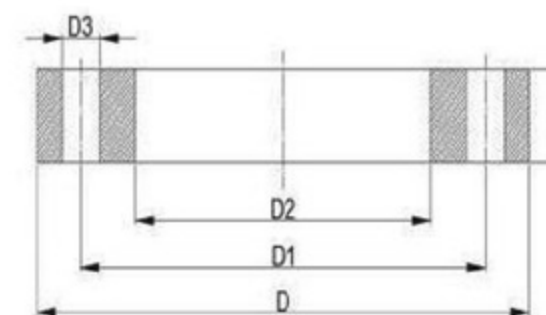
- 整体法兰 I
- 注塑成型
- 热熔承插
- PP-H 灰色
- Integral flange I
- Injection molded
- Socket welding
- PP-H grey

尺寸 Dimension (d)	公称压力 PN	D1 mm	D2 mm	D3 mm	D4 mm	H mm	H1 mm	Z mm
20	10	29±1	65±1	95±1	14±1	14±1	20±1	3±1
25	10	35±1	75±1	105±1	13±1	17±1	24±1	3±1
32	10	43±1	85±1	115±1	14±1	18±1	22±1	4±1
40	10	52±1	99±1	138±1	18±1	20±1	29±1	4±1
50	10	65±1	109±1	149±1	17±1	19±1	30±1	6±1
63	10	82±1	124±1	164±1	18±1	23±1	37±1	9±1
75	10	97±1	144±1	184±1	17±1	23±1	42±1	11±1
90	10	114±1	160±1	199±1	17±1	26±1	51±1	10±1
110	10	134±1	180±1	219±1	17±1	28±1	61±1	10±1



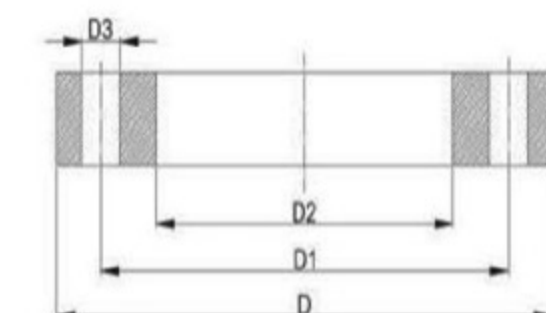
- 法兰环 II
- 钢芯/用于法兰转接头
- 注塑成型+按 PN10/16 钻孔
- 法兰连接
- PP-H 灰色/黑色
- Backing ring II
- Steel core/for flange adapter
- Injection molded+drilled PN10/16
- Flange connection
- PP-H grey or black

尺寸 Dimension	公称压力 PN	D mm	D3 mm	D2 mm	H mm	D1 mm
20	10	95±1	14±1	28±1	12±1	65±1
25	10	105±1	14±1	34±1	12±1	75±1
32	10	115±1	14±1	42±1	16±1	85±1
40	10	140±1	18±1	51±1	16±1	100±1
50	10	150±1	18±1	63±1	18±1	110±1
63	10	163±1	18±1	81±1	18±1	124±1
75	10	185±1	18±1	93±1	18±1	145±1
90	10	199±1	17±1	112±1	21±1	159±1
110	10	219±1	18±1	134±1	20±1	180±1
140	10	250±2	19±2	159±2	24±2	210±2
160	10	286±2	22±2	179±2	23±2	241±2
225	10	340±2	22±2	239±2	26±2	297±2
280	10	395±2	22±2	294±2	29±2	350±2
315	10	445±2	23±2	338±2	33±2	399±2



- 全塑法兰环 I
- 用于法兰转接头
- 注塑成型
- 法兰连接
- PP-H 灰色
- AL-Plastic flange I
- For stub flange
- Injection molded
- Flange connection
- PP-H grey

尺寸 Dimension	公称压力 PN	D mm	D3 mm	D2 mm	D1 mm	H mm
20	10	95±1	13±1	28±1	64±1	12±1
25	10	105±1	14±1	34±1	74±1	17±1
32	10	115±1	14±1	43±1	85±1	19±1
40	10	139±1	18±1	51±1	100±1	20±1
50	10	149±1	18±1	62±1	109±1	20±1
63	10	165±3	18±1	76±1	124±1	23±1
75	10	185±1	17±1	91±1	144±1	24±1
90	10	200±1	17±1	112±1	160±1	27±1
110	10	220±1	17±1	132±1	180±1	29±1

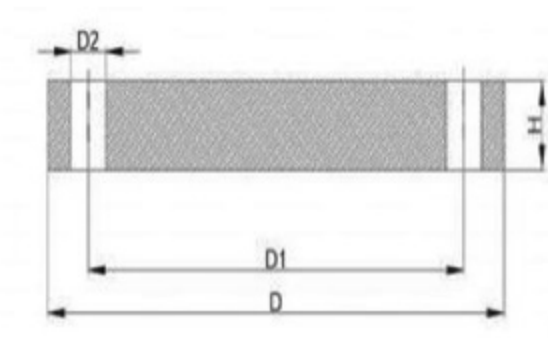


- 法兰环 (日标) I
- 钢芯 (用于法兰转接头)
- 注塑成型+按 PN10 钻孔
- 法兰连接
- PP-H 灰色/黑色
- Backing ring (JIS) I
- Steel insert (for flange adapter)
- Injection molded+drilled PN10
- Flange connection
- PP-H grey or black

尺寸 Dimension	公称压力 PN	D mm	D1 mm	D2 mm	D3 mm	H mm
32	10	125±1	90±1	43±1	19±1	14±1
50	10	140±1	105±1	63±1	19±1	16±1
63	10	159±1	120±1	79±1	19±1	16±1
75	10	175±1	139±1	93±1	19±1	16±1



球阀

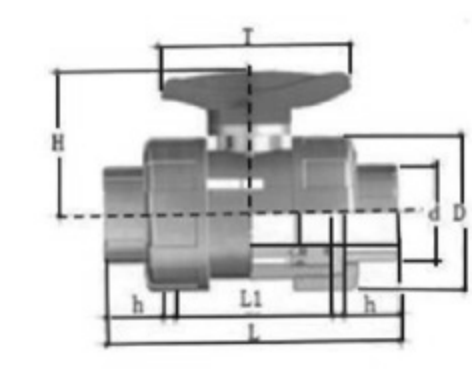


- 无钢芯盲法兰 I
- 注塑成型+按PN10 钻孔
- 法兰连接
- PP-H 灰色
- Backing ring I
- Injection molded+drilled PN10
- Flange connection
- PP-H grey or black

尺寸 Dimension	公称压力 PN	D mm	D2 mm	D1 mm	H mm
20	10	95±1	13±1	64±1	12±1
25	10	104±1	14±1	75±1	17±1
32	10	115±1	14±1	84±1	18±1
40	10	138±1	17±1	98±1	17±1
50	10	150±1	18±1	110±1	19±1
63	10	164±1	17±1	123±1	23±1
75	10	183±1	17±1	144±1	23±1
90	10	200±1	17±1	160±1	27±1
110	10	219±1	17±1	179±1	28±1
160/180	10	282±2	21±2	238±2	26±2
200/225	10	340±2	24±2	294±2	28±2
250/280	10	394±2	23.5±2	347±2	36±2
315	10	437±2	23±2	395±2	30±2

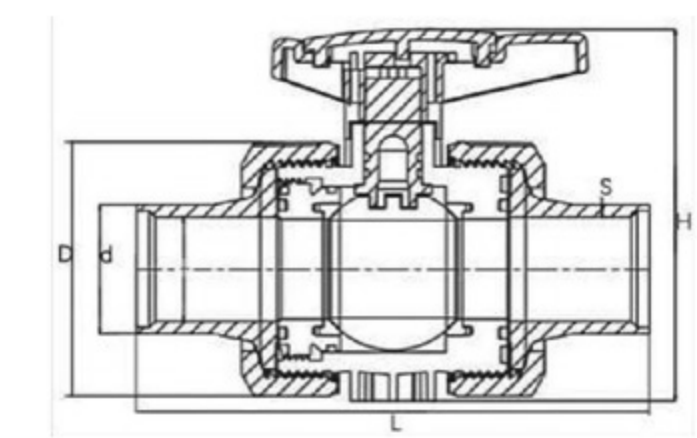
SL 版

尺寸 Dimension	公称压力 PN	D mm	D2 mm	D1 mm	H mm
125	10	244±2	20.5±2	209±2	28±2
150	10	209±2	27±3	234±2	26±2
400	10	495±2	23±2	456±2	37±2



- 球阀
- EPDM 密封
- 注塑成型
- 热熔承插
- PP-H 灰色
- Ball Valve
- EPDM sealing
- Injection molded
- Socket welding
- PP-H grey

尺寸 Dimension	公称压力 PN	d mm	D mm	H mm	h mm	L mm	L1 mm	T mm
20	10	19.2	50	50	22	108	67	72
25	10	24.2	62	60	25	118	72	72
32	10	31.1	69	70	27	132	80	90
40	10	39.0	82	85	31	148	89	108
50	10	48.9	98	99	34	160	93	122
63	10	61.9	122	114	38	182	111	134
75	10	73.7	148	143	41	202	117	220
90	10	88.6	176	158	55	220	135	220



- 球阀
- EPDM 密封
- 注塑成型
- 对 焊
- PP-H 灰色
- Ball Valve
- EPDM sealing
- Injection molded
- Butt Fusion
- PP-H grey

尺寸 Dimension	公称压力 PN	D mm	d mm	H mm	S mm	L mm
20	10	51±1	20	81±1	1.9	151±1
25	10	60±1	25	101±1	2.3	181±1
32	10	69±1	32	107±1	2.9	179±1
40	10	85±1	40	132±1	3.7	207±1
50	10	98±1	50	151±1	4.6	203±1
63	10	124±1	63	180±1	5.8	250±1
75	10	164±1	75	253±1	6.8	327±1